

ШАГ 3

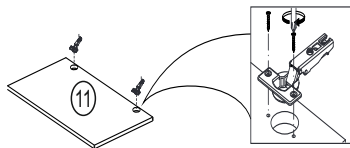
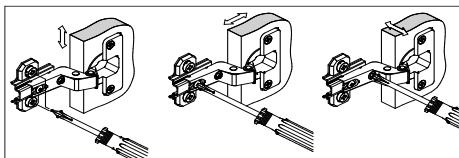
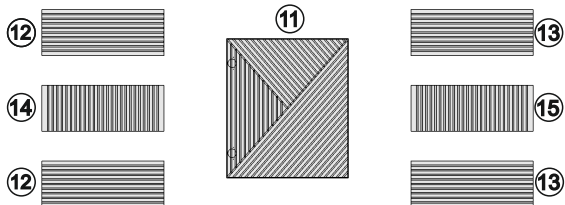


Схема регулировки створок.



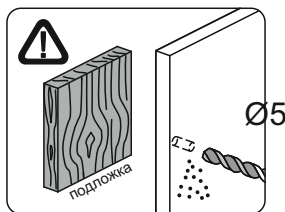
1. Прикрепите к детали 11 петли при помощи саморезов 4x16мм.
2. Прикрепите деталь 11 к детали 6 по наметкам при помощи саморезов 4x16мм.
3. Вставьте ящики в корпус комода, соединив части направляющих. Делайте это аккуратно, чтобы не повредить направляющие.
4. После этого необходимо отрегулировать ящики и дверь.



Обратите внимание!

Фасады ящиков отличаются по направлению: левые и правые. Для упрощения сборки, фасады пронумерованы.

1. Изделие по умолчанию комплектуется ручками. Досверлите на фасадах ящиков отверстия для ручек, используя сверло по дереву 5 мм. **ВАЖНО!** Во избежание вырывания материала на выходе сверла используйте подложку из ЛДСП или дерева.
2. Установите ручки при помощи винтов 4x25.

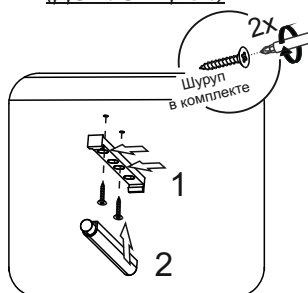


ПРАВИЛА УХОДА И ЭКСПЛУАТАЦИИ.

Для сохранения эксплуатационных и эстетических качеств мебели в течении длительного срока необходимо соблюдать условия её хранения, правил эксплуатации и ухода:

1. Мебель рекомендуется эксплуатировать в проветриваемом, сухом помещении с температурой воздуха не ниже +10 С и относительной влажностью воздуха 65+15 %.
2. При эксплуатации изделий, имеющих стеклянные створки, полки и зеркала необходимо помнить, что эксплуатация стеклоизделий и зеркал с трещиной сопряжено с риском получения травмы. При появлении трещин нужно немедленно заменить изделие.
3. В процессе эксплуатации мебели возможно ослабление крепежной фурнитуры, поэтому необходимо периодически подтягивать их.
4. Во избежании потери товарного вида мебель и зеркала рекомендуется защищать от прямых солнечных лучей (может привести к изменению цвета), не должна размещаться вблизи отопительных приборов, сырых и холодных стен.
5. Не допускать попадания воды и технических жидкостей на поверхность мебели, не следует ставить на поверхность горячие предметы без теплоизоляционной прокладки.
6. Беречь поверхность мебели от механических повреждений.
7. Поверхность мебели можно чистить влажной тканью с применением средств по уходу за мебелью с последующей протиркой насухо. Нельзя применять эфир, ацетон, бензин и др. растворители.
8. Лицевую фурнитуру следует чистить мягкой тканью с применением хозяйственного мыла, после чего вытирать насухо. Не использовать для чистки наждачную бумагу, соду и др. средства, содержащие абразивные материалы.

УСТАНОВКА ТОЛКАТЕЛЕЙ PUSH-TO-OPEN на дет. №2, 3,4 (ДОП. ОПЦИЯ!)

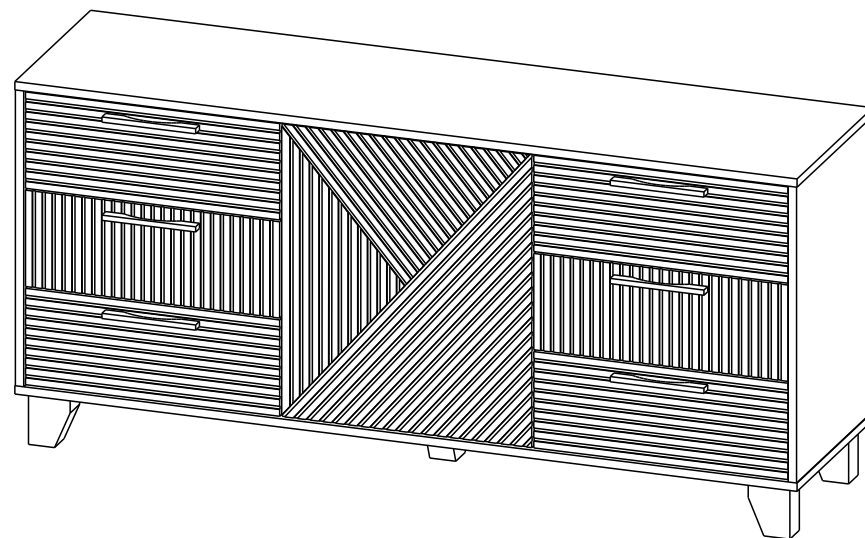


ДВЕНАДЦАТЬ СТУЛЬЕВ

Фабрика мебели

Инструкция по сборке комода «КОПЕНГАГЕН»

1500 X 700 X 400
(ширина x высота x глубина)



ОБЩИЕ ТЕХНИЧЕСКИЕ УКАЗАНИЯ ПО СБОРКЕ.

Перед сборкой внимательно ознакомьтесь с данной инструкцией, проверьте комплектность деталей и фурнитуры по комплектовочной ведомости. Для сборки элементов желательно воспользоваться помощью квалифицированных специалистов. Во избежании появления царапин, сборку необходимо проводить на мягком подстилочном материале. Согласно схемам сборки прикрепить необходимую фурнитуру. После этого можно приступать к сборке комплекта. Рекомендуется монтировать каркас в горизонтальном положении. В мебельное изделие могут быть внесены конструктивные изменения, не указанные в данной инструкции и не ухудшающие качество изделия.

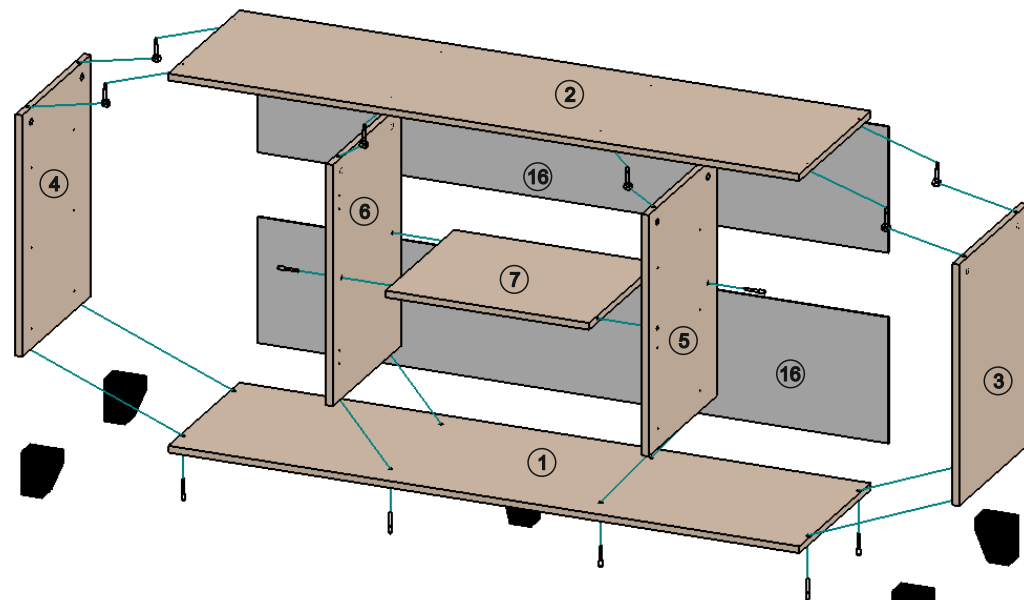
Комплектовочная ведомость на детали

№	Наименование	Длина, мм	Ширина, мм	Кол-во	Примечание
1	Дно	1502	400	1	первая упаковка
2	Крышка	1502	400	1	первая упаковка
3	Бок правый	568	400	1	первая упаковка
4	Бок левый	568	400	1	первая упаковка
5	Перегородка правая	568	380	1	первая упаковка
6	Перегородка левая	568	380	1	первая упаковка
7	Вязка	488	380	1	первая упаковка
8	Задняя панель ящика	416	117	6	первая упаковка
9	Боковина ящика правая	350	117	6	первая упаковка
10	Боковина ящика левая	350	117	6	первая упаковка
11	Фасад	562	485	1	вторая упаковка
12	Фасад ящика	185	486	2	вторая упаковка
13	Фасад ящика	185	486	2	вторая упаковка
14	Фасад ящика	185	486	1	вторая упаковка
15	Фасад ящика	185	486	1	вторая упаковка
16	Задняя стенка	297	1496	2	первая упаковка
17	Дно ящика	444	352	6	первая упаковка

Комплектовочная ведомость на фурнитуру

Наименование	Кол-во
Гвозди 2x20мм	90
Евровинт 6x50мм	46
Ключ для евровинта	1
Стяжка эксцентриковая	32
Заглушка для эксцентрика	32
Заглушка евровинта	46
Ножки деревянные 100мм(в цвет корпуса)	5
Направляющие шариковые 350мм(комплект)	6
Петля вкладная	1
Петля вкладная с доводчиком	1
Ручка дерево 128 мм (в цвет корпуса)	6
Саморез 4x16	60
Соединительная планка для ДВП(474мм)	2
Винт 4x25 (для ручки)	12
Толкатель	1

ШАГ 1



1. Прикрепите к деталям 4 деталь 3 при помощи евровинтов.
2. Прикрепите к деталям 3,4,5,6 детали 1 и 2 при помощи евровинтов (низ) и стяжек эксцентриковых (верх).
3. Прикрепите к деталям 3,4,5,6 направляющие при помощи саморезов по наметкам на деталях.
4. Прикрепите к деталям 5,6 и 2 толкатели Push-to-open при помощи шурупов в комплекте.
5. Прикрепите ножки к детали 1 при помощи евровинтов.
6. Полученный корпус комода необходимо выровнять таким образом, чтобы диагонали были равны.
7. Прикрепите задние стенки 16 к корпусу комода при помощи гвоздиков 2x20мм, соединив их между собой соединительной планкой. Установите заглушки на видимые крепежи.

ШАГ 2

1. Прикрепите деталь 8 к деталям 9 и 10 при помощи евровинтов.
2. Соедините детали 9 и 10 к детали 12 при помощи эксцентриковых стяжек.
3. Прикрепите дно ящика к деталям 8,9,10 при помощи гвоздиков 2x20мм, предварительно вставив в паз на детали 12.
4. Ответные планки направляющих крепятся заподлицо к боковинам ящика при помощи саморезов 4x16мм.

